

## Fernreisen...

Diese sinnvollen Untersuchungen und Impfungen gegen die Hepatitis gehören leider nicht zum Leistungsspektrum der gesetzlichen Krankenkassen, die Kosten müssen vom Patienten selbst getragen werden.

Eine Ausnahme bilden Kinder und Jugendliche bis zum 18. Lebensjahr, hier ist ausschließlich die Impfung gegen Hepatitis B eine Kassenleistung.

Die Hepatitis A ist die häufigste Reiseerkrankung, die aus dem Urlaub mit nach Hause gebracht wird.

Fragen Sie Ihren Arzt, welche Maßnahmen für Ihre geplante Urlaubsreise sinnvoll und notwendig sind. Lassen Sie Ihre Antikörper bestimmen und schützen Sie sich rechtzeitig!

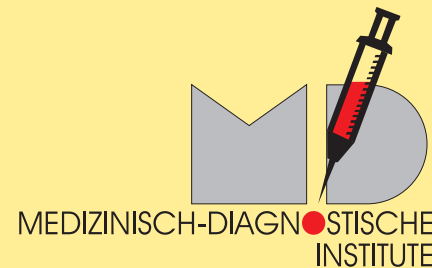
## Wir beraten Sie gerne eingehend

Über diese und andere „Individuelle GESundheitsLeistungen“ informieren wir Sie gerne und stellen Ihnen unverbindlich Ihr persönliches IGEL-Gesundheitsprogramm zusammen.

Praxisstempel:



Zuständig für Ihre Laboruntersuchungen:



Sonnenburger Straße 70 · 10437 Berlin  
Tel. 0 30/ 44 33 64 200 · Fax: 0 30/ 44 33 64 10

[www.mdi-labor.de](http://www.mdi-labor.de)

MDI-2002/13

© Medizinisch-Diagnostische-Institute / Schutzgebühr: 2,00 €



# IGEL

Individuelle GESundheitsLeistungen

## Impfstatus - Hepatitis -



## für Urlaubsreisen

Vorsorge schützt!

IGEL helfen dabei.

## Was ist eine Hepatitis?

Hepatitis ist eine Leberentzündung, die durch eine Virusinfektion entsteht oder durch Gallen-gewebsentzündungen fortgeleitet wurde. In der Zwischenzeit sind viele Hepatitisformen bekannt geworden.



## Wie erfolgt der Schutz gegen Hepatitis A und B?

Gegen die Hepatitis A und B steht eine aktive Impfung zur Verfügung.

Ihr Arzt kann in Ihrem Blut testen, ob bereits unbemerkt eine Erkrankung abgelaufen ist und bereits schützende Antikörper vorhanden sind, die eine Impfung nicht mehr notwendig machen.

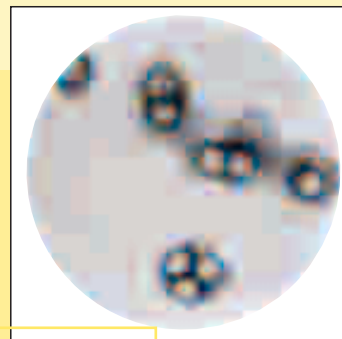
## Hepatitis A

Jedes Jahr erkranken in Deutschland schätzungsweise 30 000 Menschen an der Hepatitis A. Weltweit ist diese Virusinfektion der Leber verbreitet, besonders aber in den Entwicklungsländern.

Das Virus wird mit dem Stuhl Infizierter ausgeschieden.

Hauptsächlich werden die Viren durch verseuchtes Trinkwasser oder Lebensmittel (Meeresfrüchte) übertragen.

Grippeähnliche Symptome, Appetitlosigkeit, Übelkeit und Erbrechen sowie selten Gelbfärbung der Haut können nach 15-50 Tagen auftreten. Fast immer heilt diese Form der Hepatitis vollständig aus. Tödliche Ausgänge werden selten beobachtet.



Hepatitis A-Erreger

## Hepatitis B

Das Hepatitis B-Virus ist ebenfalls weltweit verbreitet, besonders aber in tropischen Ländern. 7 % der Weltbevölkerung sind Träger des Hepatitis B-Virus.

In Deutschland gibt es zur Zeit ca. 500 000 Virusträger und man nimmt an, dass pro Jahr weltweit ca. 1 Million Menschen an dieser Krankheit sterben.

Die Übertragung erfolgt direkt über das Blut oder Blutprodukte und beim Sexualverkehr. Meist treten nach 2-3 Monaten erste Krankheitssymptome, ähnlich der Hepatitis A, auf. Häufig tritt Gelbfärbung der Haut auf.

In ca. 10 % der Fälle kommt es zu einem schweren chronischen Verlauf mit zunehmender Leberfunktionsstörung und schließlich Leberversagen.

